

ISOlinea
personalizza la tua unicità

Più vita ai tuoi capelli

UN METODO, INFINITE COMBINAZIONI



Fig. 1 Lozione ISOattiva con i sei potenziatori.

L'essere umano nasce con un patrimonio di follicoli dai quali escono i capelli, una cornice importantissima del nostro volto, della nostra persona. Ci rapportiamo al mondo esterno con un'immagine fatta di varie componenti, ma i capelli rivestono un ruolo fondamentale, infatti una testa "a posto", esteticamente gradevole, fornisce sicurezza e autostima. Il benessere psicofisico di un soggetto passa dalla sua accettazione e da come viene accettato dal mondo che lo circonda. La degradazione estetica dei capelli passa per primo da forme di "impoverimento", quindi capelli che diventano opachi, si assottigliano, non sono più belli come prima e hanno meno massa. Il peggior caso è quando si assiste ad un impoverimento di quantità. In **ISOLINEA** siamo cosapevoli che il diradamento dei capelli è frutto di una alterazione del naturale equilibrio che i capelli avevano precedentemente.

Il nome **ISOLINEA** non è stato scelto a caso, soprattutto il termine ISO. ISO significa uguale, in equilibrio. Quando si verifica un'anomalia che riguarda i capelli, vuol dire che si è creato un disequilibrio, una alterazione, che ha generato o un eccesso o una carenza. La possibilità di riequilibrare questo disequilibrio offre l'opportunità di ritrovare le condizioni favorevoli di vita dei propri capelli, in molti casi è addirittura possibile vedere i propri capelli aumentare di densità nonché di qualità.

LOZIONE ISOATTIVA

Già da sola è un prodotto completo ed impiegabile su tutti i tipi di caduta dei capelli. Grazie all'aggiunta dei sei potenziatori (*Fig.1*), la lozione **ISOattiva** è completamente personalizzabile. Per tale ragione i suoi componenti aggiuntivi la fanno diventare un prodotto unico, altamente stimolante il metabolismo del capello, nonché calmante degli eccessi che tendono a creare problemi quali/quantitativi.

Cosa contiene:

Apigenina: migliora l'afflusso sanguigno senza creare iperemie durature che potrebbero in alcuni casi avere controindicazioni.

Caffeina: La caffeina promuove l'attivazione della lipasi, enzima dalle proprietà lipolitiche (sciogliere/degradare i grassi), ma notevole è anche la sua capacità di stimolare il drenaggio e la rimozione dei liquidi stagnanti (funzione antiedematosa).

Biotinoyl Tripeptide-1: Apportatore di glucidi/zuccheri indispensabili per la riproduzione cellulare del bulbo pilifero.

Un complesso di 8 estratti glicolici (**Vitis vinifera, Arnica montana, Centella asiatica, Camelia sinensis, Calendula officinalis, Edera helix, Coffea arabica, Ginko biloba**), attivi per il corretto trofismo (nutrizione) del bulbo ad azione stimolante/equilibrante nonché ancorante poiché migliora la tenuta delle guaine della radice e l'ancoraggio del capello.

Acido Oleanico: Inibente la 5-alfa reduttasi, enzima responsabile della trasformazione del Testosterone (T) in Diidrotestosterone (DHT). Il DHT è responsabile della miniaturizzazione del capello.

Manganese – Zinco - Oligoelementi: (Biocatalizzatori) ovvero acceleratori degli scambi metabolici.

La Lozione ISOattiva è un prodotto utilizzabile su tutti i tipi di caduta dei capelli, dalla semplice caduta stagionale a cadute più importanti, dove componenti ereditarie o ormonali hanno un'incidenza significativa andando a creare squilibri che compromettono la densità e la qualità dei capelli. I suoi componenti opportunamente equilibrati agiscono sugli eccessi del sebo e del DHT calmandoli e stimolando allo stesso tempo le carenze (Nutrizione, Energia, ATP). Con un prodotto



LOZIONE ISOATTIVA

così potevamo pensare di aver fatto il massimo ma, la nostra filosofia ci porta inevitabilmente alla ricerca e soprattutto a personalizzare quando possibile i prodotti per renderli più attivi per i casi specifici. Abbiamo la certezza che ogni persona debba essere trattata con quello che gli necessita. Non abbiamo mai pensato che un prodotto potesse andare bene per tutti per quanto questo prodotto possa essere buono, la grande varietà e differenza che contraddistingue le persone porta ad avere caratteristiche che ci differenziano l'uno dall'altro, non esiste una persona uguale all'altra, come non esiste una testa identica ad un'altra. Pensiamo a Variabili come: *stati infiammatori, secrezioni sebacee, secrezioni sudoripare, colorito della cute, congestioni cutanee, forfore, dermatiti, psoriasi, prurito, cuti tese, cuti indolenzite, cuti sottili o spesse*. Per non citare le esigenze dei singoli soggetti che li portano ad avere comportamenti differenti l'uno dall'altro. Vi sono persone che hanno l'esigenza di lavare i capelli giornalmente (sport, lavoro che sporca i capelli, esigenza estetica, ecc..) e vi sono persone che lavano i capelli una volta a settimana o anche meno. Ecco che la domanda sorge spontanea: come può un solo prodotto per quanto ben formulato essere la soluzione per ogni persona visto le numerosissime differenze fra di loro? Le differenti incidenze portano i capelli ad avere grossi problemi fino alla loro morte. Ecco perché abbiamo deciso di andare decisamente oltre, donando gli elementi indispensabili alla vita, nonché alla riproduzione cellulare

Ossigeno: elemento essenziale per il nostro organismo.

Acqua: molecola indispensabile alla vita stessa.

Energia/nutrimiento: un essere umano senza nutrirsi sopravvive per il tempo necessario affinché il suo organismo bruci tutto ciò che ha a disposizione, dopo di che muore.

Le cellule del nostro corpo lavorano allo stesso modo. Non è necessario che uno di questi elementi, ossigeno – acqua – energia/nutrimiento, sia completamente assente per provocare problemi di qualità e di quantità nei capelli, è sufficiente una minore disponibilità di questi 3 elementi vitali, rispetto al necessario, per avere un deficit nutrizionale che si trasforma in un problema e che può nei casi peggiori portare ad una caduta anche cronica (telogen effluvio cronico). Ecco perché abbiamo creato 6 Potenziatori, 3 di essi apportano gli elementi indispensabili alla riproduzione cellulare:

-Potenziatore 1: Hydro Deep

-Potenziatore 2: Glucidi

-Potenziatore 3: Iron

Acqua

Nutrimiento/energia

Ossigeno

POTENZIATORE 1 HYDRO-DEEP

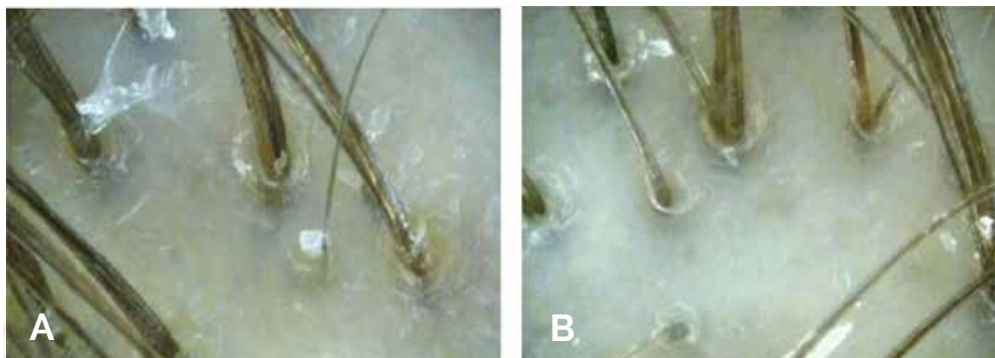
Prodotto in grado di idratare apportando acqua allo strato corneo, sia superficiale, che profondo. I suoi componenti sono in grado di trattenere acqua, impedendo una perdita eccessiva da parte della pelle.

Una carenza di acqua rispetto all'ideale, porta ad avere scambi metabolici come minimo rallentati, se non difficili.

Tutti i meccanismi di apporto di nutrimenti al bulbo del capello e alla pelle in generale, nonché l'eliminazione delle scorie, passa attraverso comparti liquidi, ovvero ricchi di acqua. Una minor fluidità di tali spazi, porta un rallentamento di tutte le attività. L'anidrosi è una problematica rilevabile al microscopio in luce polarizzata, che evidenzia una carenza di idratazione profonda della cute, generando un capello meno elastico e luminoso rispetto al normale. La perdita d'acqua transepidermica, in gergo **TEWL** (Trans Epidermal Water Loss), ovvero l'evaporazione delle molecole d'acqua attraverso la pelle. La perdita di acqua attraverso la TEWL diminuisce del 12,7% dopo solo tre trattamenti. È evidente, grazie alla videocamera/videodermatoscopio, una diminuzione della desquamazione e delle squame perifollicolari (Fig.2 A). L'idratazione superficiale immediata migliora del 27%, quella duratura del 17%. Hydro Depp non solo regola il passaggio di acqua attraverso la via transepidermica, ma apporta direttamente acqua, come dimostra la figura 2.



Fig. 2 A, cute con desquamazione e squame che circondano il follicolo.
B, cute idratata dopo 17 giorni di applicazione.



In soli 17 giorni di applicazione giornaliera, come dovrebbe essere l'applicazione di una lozione per trattare la caduta dei capelli, i risultati di idratazione sono decisamente evidenti.

È opportuno ricordare che l'assorbimento percutaneo di principi attivi è influenzato dal grado di idratazione cutanea è quindi indispensabile una buona idratazione per ottenere i migliori risultati.

POTENZIATORE 2 GLUCIDIC

Un prodotto fondamentale per la vitalità dei capelli. I suoi componenti **Biotinoyl Tripeptide-1**, **Acido Oleanolico** e **Apigenina** espletano un insieme di funzioni importantissime su più fronti lavorando in sinergia ed amplificando i singoli risultati.

Studi in vitro hanno dimostrato che l'applicazione topica di Biotinoyl Tripeptide-1, induce una crescita maggiore del capello rispetto al suo non utilizzo del 121%

(Studio BIOALTERNATIVES).

Studi in vitro Placebo/controllato: I risultati dello studio clinico effettuato per più di 4 mesi (tempo che copre le fasi Catagen-Telogen), hanno evidenziato un significativo aumento del rapporto Anagen/ Catagen-Telogen, paragonabile a quello con Finasteride. Sicurezza certificata nel contesto della Carta UNITIS.

Rapporti disponibili su richiesta: Perizia di prova CAM HET

Glucidic Energia 2 è un potente complesso anticaduta dei capelli, che prende di mira i tre fenomeni responsabili della caduta:

- 1- 5-alfa reduttasi che converte il Testosterone in DHT.
- 2- Perfusione sanguigna insufficiente.
- 3- Mancanza di ancoraggio dei capelli nella papilla dermica.

Glucidic Energia 2 si compone di 3 principi attivi che agiscono insieme:

- 1- Biotinoyl Tripeptide-1, un complesso di aminoacidi glucidici, che agisce sull'ancoraggio del capello grazie a proteine di adesione, oltre che sulla stimolazione della riproduzione cellulare.
- 2- Apigenina, un flavonoide estratto di agrumi con effetto vasodilatatore.
- 3- Acido estratto oleanolico, estratto dalle radici di *Hemstleya*, che inibisce la produzione di didrotestosterone via 5 alfa-reduttasi.

I dati ottenuti in vitro su follicoli umani ed analisi dei geni attivati hanno dimostrato:

- 1- L'efficacia del prodotto nei confronti del fusto del capello e la sua localizzazione selettiva (Fig.3).
- 2- Miglioramento della morfologia dei capelli con una guaina della radice viva e ben strutturata da proteine di adesione, di cui: vimentina, desmogleine, desmocolline, laminina 5 e collagene IV.
- 3- Potente attività sulla moltiplicazione dei cheratinociti e sulla morfogenesi (riproduzione cellulare) dei capelli.

Lo studio ha anche dimostrato l'efficacia in vivo di Glucidic Energia 2.



POTENZIATORE 2 GLUCIDIC

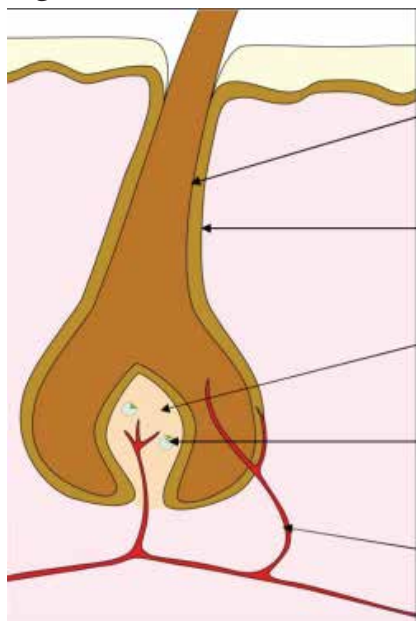
Nella sperimentazione clinica di 4 mesi (tempo necessario per coprire la fase Telogen) Glucidic Energia 2, conferma una marcata attività contro la perdita dei capelli.

Sui volontari del gruppo Glucidic, il 67% ha mostrato un miglioramento significativo nella percentuale media/telogen, nello stesso intervallo che viene segnalato per la Finasteride. Alcuni soggetti hanno dimostrato, dopo aver usato Glucidic per 4 mesi, un miglioramento superiore al 30 o addirittura 46% rispetto alla Finasteride.

Le analisi morfologiche ed immunoistochimiche dei campioni di capelli prelevati all'inizio e alla fine dello studio hanno dimostrato una diminuzione dei capelli in telogen, nonché il miglioramento della guaina della radice grazie all'espressione di proteine di adesione come la laminina 5 o del collagene IV. Una ulteriore evidenza mostra un netto miglioramento della densità nei volontari trattati con Glucidic Energia 2 nei confronti del gruppo placebo.

L'insieme dei risultati sopraelencati ci danno conferma che Glucidic Energia 2 agisce favorendo un maggior ancoraggio dei capelli in fase anagen nel derma, rallentando così la perdita dei capelli e migliorando la salute dei follicoli piliferi. Nella figura 3 possiamo osservare la localizzazione selettiva di ogni singolo componente a livello del bulbo pilifero.

Fig. 3



Acido Oleanolico -Biotinoyl Tripeptide-1

Guaina interna della radice

Acido Oleanolico -Biotinoyl Tripeptide-1

Guaina esterna della radice

Acido Oleanolico -Biotinoyl Tripeptide-1

Papilla dermica

Acido Oleanolico

Antagonista 5-Alfa reduttasi

Apigenina

Vasodilatazione/miglioramento circolazione periferica

POTENZIATORE 3 IRON

Il **potenziatore 3 Iron** apporta il ferro. La ferritina è la proteina responsabile del deposito del ferro che a sua volta riflette lo stoccaggio e il trasporto dell'ossigeno nel sangue.

Una carenza di ferro (ferritina) porta inevitabilmente ad una scarsa riproduzione cellulare, quindi ad un capello atono, floscio, spento.

Quando in un tessuto c'è una carenza di ossigeno vi è un aumento di acido lattico, quest'ultimo è il responsabile principale del distacco delle guaine dalla cuticola del capello, guaine indispensabili per una corretta durata della fase anagena, nonché responsabili di un buon ancoraggio del capello alla sua papilla dermica che lo fa crescere apportandogli nutrimento.

Inoltre le guaine fanno da "guarnizione" fra l'ambiente esterno (cute) e la parte vitale dove il capello prende il suo nutrimento (papilla dermica).

Un capello privo di guaina avrà certamente una durata inferiore, talvolta di molto tempo (anche anni), rispetto ad un capello con una buona guaina.

Una corretta ossigenazione della cute previene i problemi alle guaine e migliora la qualità della riproduzione cellulare.

Coloro che hanno un livello di ferro eccessivamente basso nel sangue hanno quasi sempre una quantità scarsa di capelli, ma talvolta l'effluvio cronico è imputato a valori ematici corretti, quindi non è indispensabile avere un valore di ferritina sotto i limiti ufficiali per avere problemi di capelli, poichè un valore inferiore a 30 è già motivo di caduta.

L'aggiunta del **potenziatore 3 Iron** nella **lozione ISOattiva** migliora sensibilmente la tonicità nonché la bellezza dei capelli, migliorando e favorendo l'apporto di ossigeno alla cute.

Oltre a questi 3 elementi indispensabili per una sana e corretta crescita dei capelli, ci sono altri 3 potenziatori che concorrono ad allungare la fase anagena del capello in tre modi molto differenti e soprattutto su 3 diverse problematiche.



POTENZIATORE 4 PHYTO-OESTROGEN - AKIN

Il **potenziatore 4 PHYTO-OESTROGEN - AKIN** possiede una proprietà simil estrogenica, ovvero la capacità di prolungare la fase anagen, simulando l'azione dell'ormone di tipo femminile (estrone), nonché accelerare i tempi per la nascita di un nuovo anagen.

Il temporizzatore che decide la durata di vita del capello è regolato da un input di natura ormonale. E' risaputo che gli ormoni estrogeni regolano la lunghezza della vita del capello, in gravidanza ad esempio, vi è un allungamento della fase anagen dettato dagli ormoni estrogeni appunto che prolungano la vita dei capelli fino a che non sopraggiunge il parto, portando la futura madre ad avere capelli più belli del normale e soprattutto ad avere una caduta decisamente sotto la norma. Conseguentemente a queste dinamiche, dal periodo successivo al parto si assiste al passaggio di una fase di iper produzione di estrogeni ad una fase di normalità, ciò porta i capelli che avevano protratto la loro fase di crescita (anagen), grazie agli ormoni estrogeni, alla loro successiva fase ovvero alla fase catagen e poi telogena.

E' risaputo che verso il 3-4 mese di allattamento si assiste ad una caduta decisamente superiore alla norma.

Phyto-oestrogen-akin è ideale anche nei periodi stagionali in cui aumenta la caduta dei capelli e nei soggetti che non presentano ancora diradamento evidente.



POTENZIATORE 5 5-ALPHA-REDUCTOR

Importantissimo in tutti i casi in cui vi sia un'influenza di tipo androgenetica. I soggetti che possono avere influenze di tipo ereditario o che stanno assistendo ad una diminuzione della densità, nonché del diametro dei propri capelli, possono avere la necessità di una lozione che riduca tale influenza.

Fra i casi in cui si riscontrano importanti miglioramenti vi sono: uomini giovani e meno giovani, che vedono la zona del vertex iniziare a diradarsi, capelli corti che cadono, capelli che iniziano ad essere più sottili degli altri, capelli che rimangono più chiari, ovvero con minor pigmento, zona delle tempie che indietreggia ed al di là di essa i capelli iniziano a diradarsi.

A trovare beneficio dal **Potenziatore 5-alpha-reductor**, non saranno solo gli uomini, ma anche le donne con problematiche ormonali (ovaie – tiroide), donne in pre menopausa o in menopausa che assistono ad una caduta dei capelli o che cominciano ad avere un diradamento che in precedenza non era presente.

La sua azione è mirata all'enzima 5-alfa reduttasi, responsabile della trasformazione del testosterone in DHT (Diidrotestosterone).

L'enzima 5-alpha reduttasi è presente della ghiandola sebacea, nelle guaine del capello e nel follicolo pilifero. La sua inibizione, anche solo parziale, porta un grande vantaggio per i capelli, portando minor secrezione sebacea, maggior ancoraggio del capello all'ostio follicolare e una durata della fase di crescita maggiore, quindi maggior durata della vita dei capelli. L'utilizzo ad uso topico dei Potenzianti **Phyto-oestrogen-akin** e del **5-alpha-reductor** non crea nessun tipo di problema all'organismo, poichè non interagiscono minimamente con gli ormoni circolanti del soggetto e di conseguenza non esistono effetti collaterali di alcun tipo.



POTENZIATORE 6 HYDRO-SLOW

La funzione di **Hydro-Slow** è di ridurre l'eccesso di sudorazione.

Nella composizione di questo prodotto troviamo una sostanza che ha azioni simili al botulino. Non è una tossina botulinica, **ma un peptide mimetico che ha una azione analoga a quella del botulino**, senza i suoi rischi.

Ridurre la quantità di sudorazione significa ridurre l'azione negativa del sudore stesso soprattutto se nella sua composizione vi è una abbondanza di **acido lattico**, infatti una minore quantità di Acido Lattico avrà meno capacità di aggredire le guaine che esfoliando fisiologicamente tamponano la sua azione aggressiva, invece, quando l'acido lattico è abbondante anche il rinnovamento/esfoliazione delle guaine non è sufficiente ad impedire che esso penetri fra la guaina e lo stelo, una volta "aperta la strada", ovvero aperto il varco nella zona alta delle guaine, diviene decisamente facile per l'acido lattico continuare il suo lavoro di distacco delle guaine stesse.

In **Hydro-Slow** sono presenti altre sostanze importantissime.

Un complesso minerale ad azione rimineralizzante. Nel caso di Iperidrosi si identifica un eccesso di sudorazione, questa è accompagnata da una fisiologica espulsione di sali minerali, ecco perchè in Hydro-Slow siano presenti delle sostanze ad azione rimineralizzante

Inoltre in Hydro-Slow è presente l'Olio Essenziale di Salvia Officinalis, conosciuto per le sue proprietà antisudative.

Questo tritico di principi attivi fanno del **Potenziatore 6 Hydro-Slow**, un prodotto adatto a ridurre la quantità della sudorazione, alleviando quel fastidio che induce a dover lavare i capelli anche tutti i giorni.



I 6 POTENZIATORI, UNA SQUADRA VINCENTE

Questi 6 potenziatori possono essere utilizzati singolarmente o in sinergia tra di loro, fino a seconda del caso, messi tutti e 6 nella medesima lozione.

Le combinazioni possibili sono 63, la possibilità di personalizzare una lozione su misura per il soggetto che ha una problematica è un'opportunità che solo coloro che utilizzano questo sistema hanno.

Rimane sempre da tener presente una cosa, prima di arrivare ad utilizzare un prodotto così importante ed adatto ai problemi dei capelli come la **lozione ISOattiva** con i suoi potenziatori, si deve necessariamente passare attraverso un corretto lavoro di: igienizzazione – detossinazione – mantenimento cronobiologico, solo dopo tutto questo si potrà arrivare a quei risultati che spesso sono solo sperati.



info@isolinea.it - www.isolinea.it